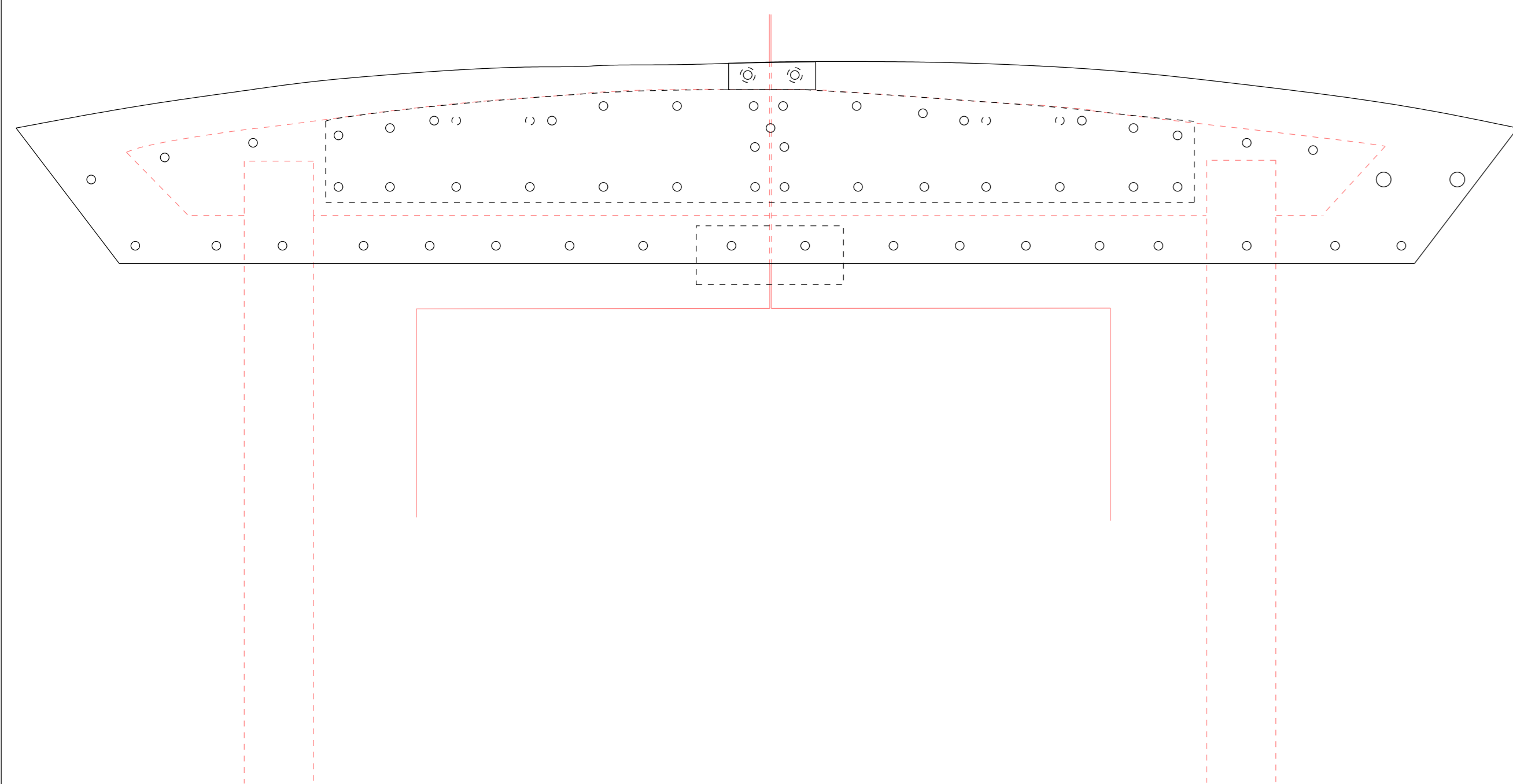


**Explicaciones:**

Las 4 piezas quedarían ensambladas según se ve en la figura de abajo, su misión es reforzar un mamparo de madera.  
 Es fundamental que los agujeros de las chapas de un lado coincidan con los de la chapa del otro lado, de tal forma que coincidan al superponer una con otra.  
 Todas las piezas se harían en chapa de acero inoxidable 304 de 5 mm de grosor, en acabado brillo.  
 Las piezas están dibujadas a escala 1:1, solo se han representado las cotas principales como referencia, todas las medidas deberían poder obtenerse del dibujo.

Para cualquier duda o aclaración pueden llamarme al 695 094 937 (Nacho)



**Refuerzo 1**  
 4/5/09